

Пластиковые корпуса для РЭА

Корпус "Универсальный Макси II"



Габаритные размеры

130x103x45 мм

Конструкция

Корпус состоит из основания и крышки. Схема сборки - безвинтовая, на защелках.

На лицевой стороне крышки расположено углубление прямоугольной формы (84x77мм, глубиной 0.25мм), для наклейки этикеток, лицевых панелей для индикатора, клавиатуры и т.п.

Углубленная область 30x20мм, глубиной 0.5 мм предназначена для размещения надписей, логотипов, отверстий и т.п. на стадии изготовления корпуса по Вашему заказу.

В основании предусмотрены два отверстия для настенного монтажа и два отверстия для подключения скрытой проводки. Также в основании предусмотрены четыре отверстия для крепления дополнительных элементов, например радиатора и т.п.

Крепление печатной платы

Восемь монтажных колонок под саморезы на основании, предназначены для крепления печатной платы с максимальными габаритными размерами 120x92 мм.

Крепление осуществляется при помощи саморезов диаметром 2.5 мм.

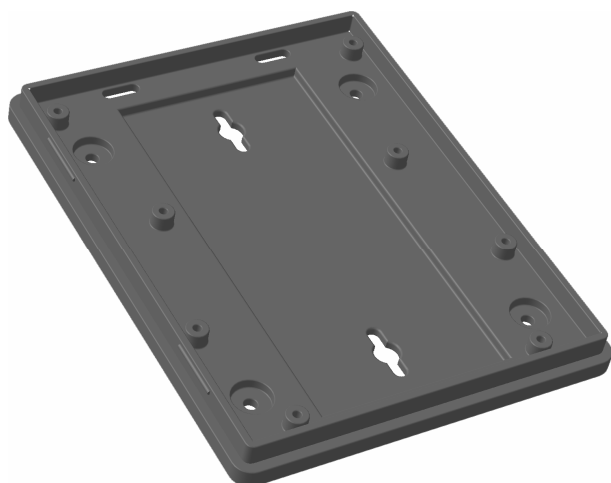
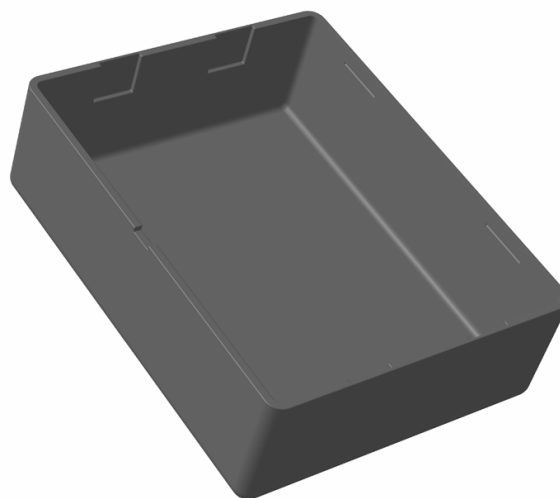
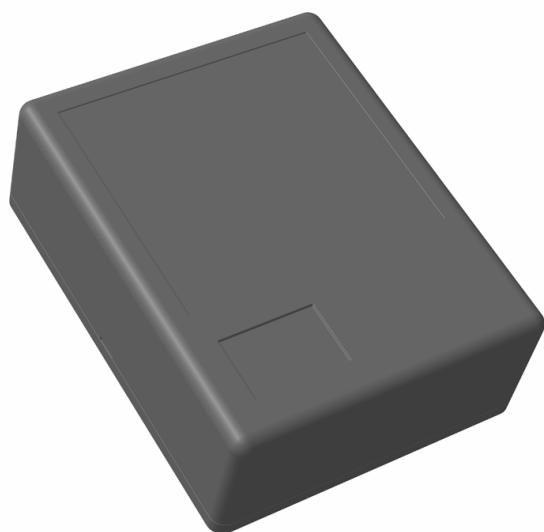
Степень механической защиты

IP 30.

Материалы

- Ударопрочный полистирол УПС-825. Цвет: черный, белый, светло-серый, темно-серый;
- Пластик АБС. Цвет: черный, белый, светло-серый, темно-серый;
- Пластик АБС с повышенным блеском. Цвет: черный, белый, светло-серый, темно-серый.

| Классификация материалов | |
|--------------------------|---|
| Классификатор | Характеристики |
| ЧУП | Ударопрочный полистирол УПС-825. Цвет – черный. |
| БУП | Ударопрочный полистирол УПС-825. Цвет – белый. |
| ССП | Ударопрочный полистирол УПС-825. Цвет – светло-серый. |
| ТСП | Ударопрочный полистирол УПС-825. Цвет – темно-серый. |
| ЧАБ | Пластик АБС. Цвет черный. |
| БАБ | Пластик АБС. Цвет белый. |
| ССА | Пластик АБС. Цвет светло-серый. |
| ТСА | Пластик АБС. Цвет темно-серый. |
| хххБ | Пластик с повышенным блеском. |
| хххНГ | Пластик не поддерживающий горение. |



Пластиковые корпуса для РЭА

Корпус "Универсальный Макси II"

